

ESTUD. PROJ. E. ENGENHARIA LTDA. PL. 035-REG-080-074-000-PLT 37/11/2020 37/08/31

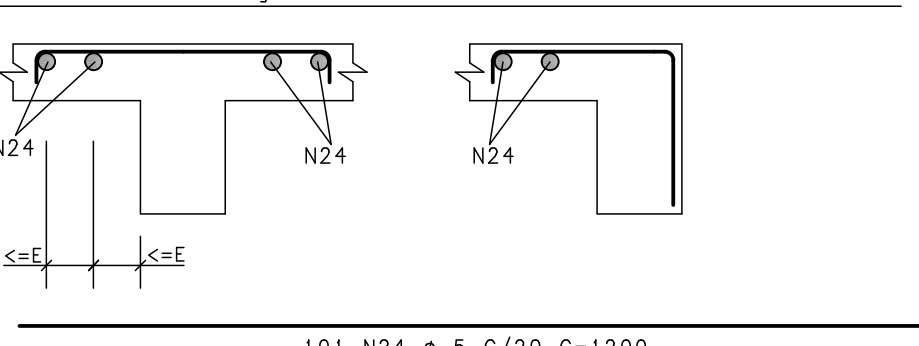
RES.	TEC.	ORÇ.	QTD.	PREÇO	VALOR	UNIT.	QTD.	VALOR
0,22	0,22	0,22	0,22	0,22	0,22	0,22	0,22	0,22

FORMATO A0: 1189mm x 841mm

ARMAÇÃO NEGATIVA - COBERTURA

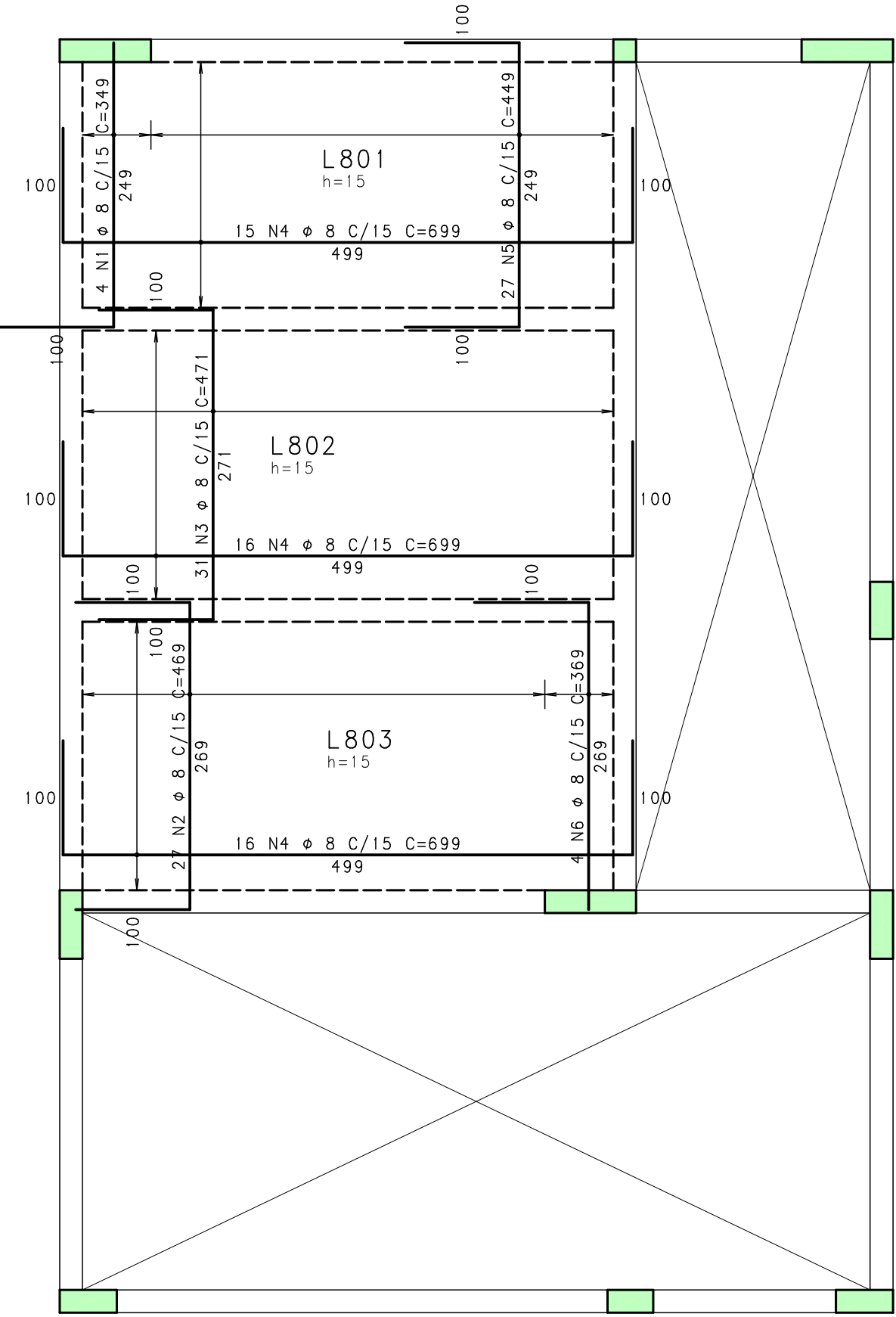
ESCALA 1:50

DETALHE TÍPICO DE FERROS DE DISTRIBUIÇÃO DE ARMADURA NEGATIVA



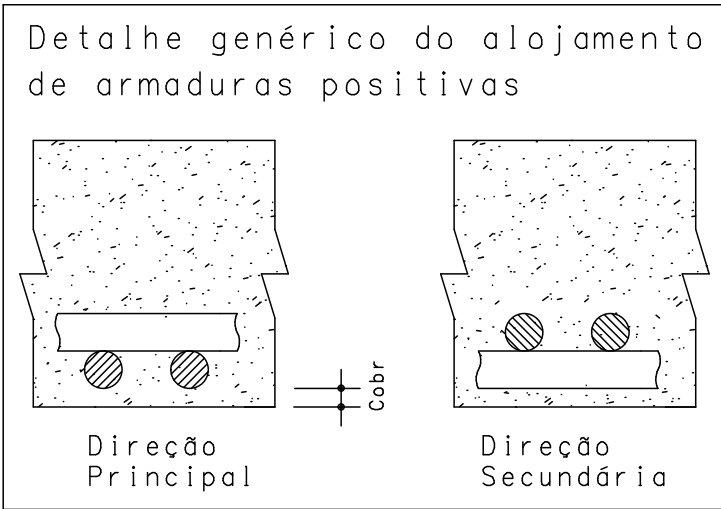
RESERVATÓRIO - ARMAÇÃO NEGATIVA

ESC. 1:50



RESERVATÓRIO - ARMADURA POSITIVA

ESC. 1:50



- NOTAS
- DIMENSÕES EM CENTÍMETROS, ELEVACOES EM METROS
 - CONCRETO ESTRUTURAL:
 - Fck >= 30 MPa
 - CONSUMO DE CIMENTO >= 320,0kg/m³
 - FATOR AGUA/CEMENTO MAXIMO: 0,60
 - CLASSE DE AGRESSIVIDADE: II - URBANA
 - MÓDULO DE ELASTICIDADE INICIAL A 28 DIAS IGUAL A 30670 MPa
 - REALIZAR OS PROCEDIMENTOS DE CURA, RETIRADA DE FORMAS E DO ESCORAMENTO CONFORME NBR 14931:2004
 - PROCEDER COM A CURA DIUTIMA POR NO MINIMO 07 (SETE) DIAS OU UTILIZAR A CURA DIUTIMA DOS ELEMENTOS DE CONCRETO
 - A EXECUÇÃO DA ESTRUTURA DEVERA CONTAR COM O ACOMPANHAMENTO DE UM TECNOLÓGISTA DE CONCRETO
 - O ENGENHEIRO RESPONSÁVEL PELA OBRA DEVERA OBEDECER AS RECOMENDAÇÕES DAS NORMAS TÉCNICAS APLICÁVEIS, DEDICANDO ESPECIAL ATENÇÃO AS SEGUINTEs ATIVIDADES:
 - 8.1. CONCRETO: PREPARO, CONTROLE, RECEBIMENTO, TRANSPORTE, LANÇAMENTO, ADENSAMENTO E CURA
 - 8.2. FORMAS: CONFERENCIA DAS MEDIDAS E POSIÇÕES, LIMPEZA, ESTANQUEIDADE, SATURAÇÃO DAS FORMAS ABSORVENTES (RETIRAR EXCESSO DE AGUA), CUIDADO COM O USO DOS DESMOLANTES E RETIRADA DAS FORMAS
 - 8.3. ARMAÇÃO: LIMPEZA, MONTAGEM, COBRIMENTO (USO DE ESPACADORES PLÁSTICOS ADEQUADOS), E GARANTIA DA POSIÇÃO DAS ARMADURAS ANTES E DURANTE A CONCRETAGEM
 - COBRIMENTO MÍNIMO DA ARMADURA:
 - LAJES=2,0cm; VIGAS E PILARES=2,5cm; BLOCOS=5,0cm; ESTACAS=4,0cm
 - RECOMENDA-SE QUE OS MATERIAIS (AÇO E CONCRETO) UTILIZADOS NESTE PROJETO SEJAM SUBMETIDOS A ENAIOS TECNOLÓGICOS
 - PREVER DRENAGEM E/OU IMPERMEABILIZAÇÃO PARA AS CORTINAS (CONTÊNEDES)
 - CONFERIR MEDIDAS NO LOCAL

ACO	POS	BIT	QUANT	COMPRIMENTO
mm	cm	cm	UNIT	TOTAL
ARMAÇÃO NEGATIVA - COBERTURA				
S0A	1	6,3	45	195
S0A	2	6,3	126	14320
S0A	3	6,3	66	215
S0A	4	6,3	33	177
S0A	5	6,3	188	160
S0A	6	6,3	68	523
S0A	7	6,3	47	523
S0A	8	6,3	29	270
S0A	9	6,3	66	150
S0A	10	6,3	3	235
S0A	11	6,3	44	240
S0A	12	6,3	57	155
S0A	13	6,3	219	10560
S0A	14	8	34	265
S0A	15	6,3	34	240
S0A	16	6,3	33	90
S0A	17	6,3	16	140
S0A	18	6,3	30	165
S0A	19	8	32	320
S0A	20	6,3	32	240
S0A	21	6,3	11	165
S0A	22	6,3	28	360
S0A	23	8	6	250
S0A	24	5	101	1200
S0A	25	6,3	90	1500
S0A	26	6,3	42	455
S0A	27	6,3	84	510
S0A	28	6,3	84	255
S0A	29	6,3	101	175
S0A	30	6,3	208	105
S0A	31	6,3	42	555
S0A	32	6,3	22	500
S0A	33	6,3	18	415
S0A	34	6,3	18	240
S0A	35	6,3	18	240
S0A	36	6,3	25	400
S0A	37	6,3	42	345
S0A	38	6,3	115	1140
S0A	39	6,3	14	135
S0A	40	6,3	29	3180
S0A	41	6,3	43	180
S0A	42	6,3	20	120
S0A	43	6,3	16	115
S0A	44	10	19	210
S0A	45	8	3	120
S0A	46	8	26	495
S0A	47	8	2	225
S0A	48	6,3	57	145
S0A	49	8	35	200
S0A	50	8	4	190
S0A	51	8	24	210
S0A	52	6,3	19	190
S0A	53	6,3	19	125
S0A	54	6,3	18	308
RESERVATÓRIO - ARMAÇÃO NEGATIVA				
S0A	1	6,3	10	110
S0A	2	8	146	226
S0A	3	8	62	182
S0A	4	5	4	1200
RESERVATÓRIO - ARMADURA POSITIVA				
S0A	1	8	349	1396
S0A	2	8	27	469
S0A	3	8	31	471
S0A	4	8	47	699
S0A	5	8	27	449
S0A	6	8	4	369

RESUMO DE AÇO			
ACO	BIT	COMPR	PESO
mm			kgf
S0A	5	1260	194
S0A	6,3	4539	1112
S0A	8	1776	701
S0A	10	40	25
Peso Total	S0A		194 kgf
Peso Total	S0A		1838 kgf

</			